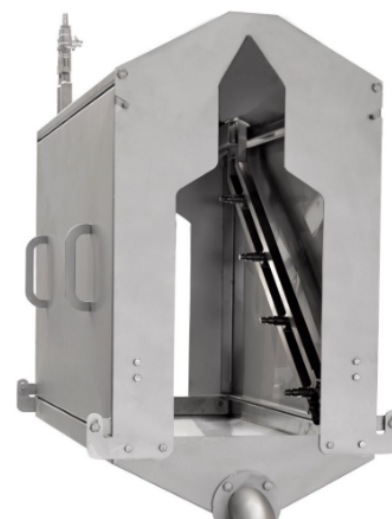


MYJKA WEWNĘTRZNA I ZEWNĘTRZNA TUSZEK NA LINII SCHŁADZANIA

KABINA ŚREDNIA LINII CHŁODZENIA

NAJWAŻNIEJSZE CECHY

- Doskonały efekt higieniczny
- 50% oszczędności wody
- Możliwość montażu na linii ze strzemionami linii schładzania
- Wydajność do 15.000 tuszek na godzinę



DANE TECHNICZNE

Kabina Undine ze stali nierdzewnej 1000 x 660 x 800
 4x kolektor Undine Manifold 4
 4x zawór zwrotny 1/2"
 4x zawór odcinający 1/2"
 2x wąż wysokociśnieniowy 1000 mm + złączki 1/2"
 2x wąż niskociśnieniowy 10 bar 1000 mm + złączki 1/2"
 1x rozdzielacz wody/powietrza 1/2"
 1x rura ściekowa
 1x szyna typu G 1200 mm
 2x prowadnica strzemion

Zużycie wody/ciśnienie:

~ 1400-2100 litrów na godzinę / 10 bar



Zużycie powietrza/ciśnienie:

~ 400 litrów na minutę / 6-8 bar

